

VMZ Compact

Sistema di copertura a tetto caldo che combina il rivestimento VMZINC in doppia aggraffatura con uno strato di coibentazione in vetro cellulare FOAMGLAS®



Centro commerciale Benetton, Pieve di Soligo (TV - Italia) - Architetto: Leopoldo Saccon, studio Tapco - Installatore: Chiesaura

Vantaggi

Impermeabilizzazione totale al vapore acqueo: sistema ideale per edifici con coefficiente igrometrico molto elevato

Assenza di ancoraggi meccanici passanti: nessun rischio di ponti termici o di corrosione dei fissaggi

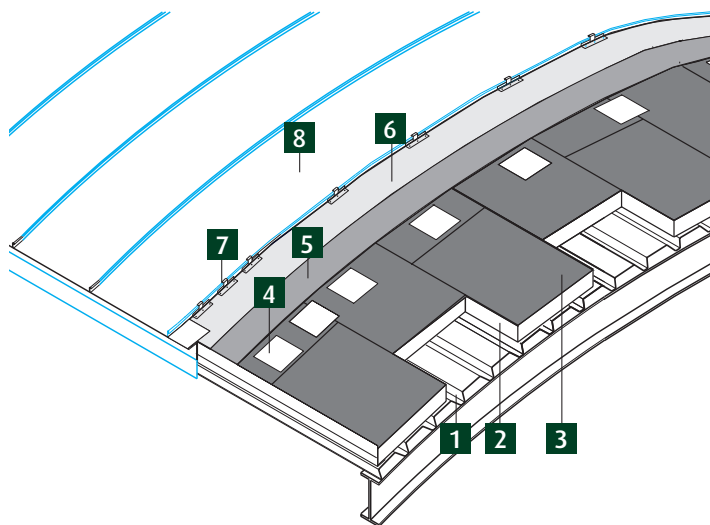
VMZ Zinc plus® laminato in zinco titanio con laccatura di protezione nel lato inferiore

Descrizione del sistema

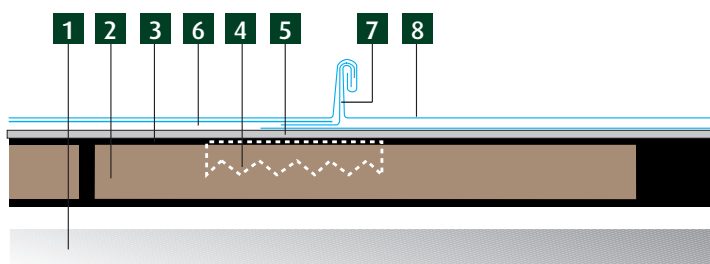
Rivestimento in zinco titanio VMZ Zinc plus®

Aspetti superficiali	Naturale, prepatinato QUARTZ-ZINC®, ANTHRA-ZINC® e PIGMENTO®
Spessori	0,7 mm
Larghezza coils	500 mm, 670 mm e 1000 mm
Interasse del giunto aggraffato	430 mm e 600 mm

VMZ Zinc plus®, laminato di zinco titanio con laccatura protettiva sul lato inferiore, di spessore 60 micron (laccatura a polvere)



- 1** Lamiera grecata di supporto
- 2** Isolamento portante Foamglas® T4
- 3** Strato superficiale bituminoso
- 4** Placchetta metallica di ancoraggio
- 5** Guaina bituminosa
- 6** Strato separatore
- 7** Clips di fissaggio scorrevoli VMZINC
- 8** Rivestimento VMZ Zinc plus® in doppia aggraffatura



Normative e Documenti da consultare

Normativa EN 988

Normativa Europea di qualità per i laminati di zinco rame titanio per applicazioni edili.

Normativa EN UNI 10372

Normativa sulle coperture metalliche.

Normativa EN UNI 620

Normativa sugli impianti di smaltimento delle acque meteoriche.

Eurocodice

Questo documento ha come unico obiettivo quello di descrivere le principali caratteristiche tecniche dei prodotti VMZINC fabbricati da Umicore. Le prescrizioni e la messa in opera di questi prodotti sono di competenza esclusiva degli installatori e dei progettisti che devono in particolare verificare che l'uso di questo prodotto sia conforme alle finalità costruttive del fabbricato e compatibile con gli altri prodotti e le tecniche utilizzate.

La descrizione e la messa in opera dei prodotti VMZINC prevedono il rispetto delle Norme in vigore. Umicore organizza stage di formazione tecnica rivolti ai posatori. Tutti i dettagli possono essere ottenuti su richiesta presso la sede locale VMZINC.

Umicore non potrà essere ritenuta responsabile per alcuna prescrizione che non rispetti l'insieme di queste norme, raccomandazioni e pratiche di posa.

Sistema di ancoraggio per la doppia aggraffatura

Clips di ancoraggio fisse e scorrevoli in acciaio inox VMZINC, fissate alle placchette annegate nell'isolamento FOAMGLAS® mediante viti autoforanti per acciaio (tipo SFS).

Strato separatore

Di tipo geotessile (minimo 100 g/m²).

Prodotti tipo:

Sarnafil TU108-05
Dorken Delta Fol Pve

Guaina bituminosa

Di tipo bituminosa-elastomerica rinforzata di normale utilizzazione, posata testa a testa.

Isolamento portante Foamglas® T4

Lastra in vetro cellulare (alluminio-silicato), incomprimibile e con funzione di barriera al vapore. Dimensioni 60 x 45 cm, spessore variabile (a seconda dell'isolamento termico richiesto).

Placchette di ancoraggio Foamglas®

In acciaio zincato dim. 150 x 150 mm, spessore 1 mm, annegate a caldo nel supporto isolante con funzione di punto di ancoraggio per le clips di fissaggio del rivestimento VMZ Zinc plus®.

Applicazioni

Tipi di supporto

- Lamiere grecate in acciaio
- Cemento armato o latero cemento
- Supporti lignei continui in assi o pannelli

Tipologie di coperture

- Qualsiasi tipo di forma, salvo curvature concave
- Inclinazioni da 5% (3°) a 170% (60°)
- Coperture curve convesse con inclinazioni < 3° (si consiglia di consultare l'ufficio tecnico VMZINC)

Climi

Qualsiasi condizione climatica.

A seconda della zona climatica, si consiglia di seguire le indicazioni fornite da VMZINC.

VMZINC