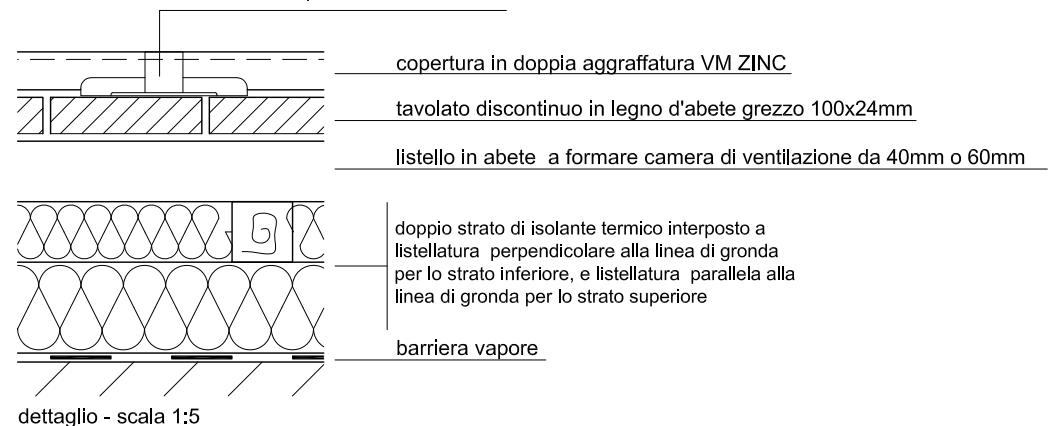



stratigrafia standard
copertura ventilata su struttura cementizia - scala 1:10

linguette di fissaggio VM ZINC:
permettono di fissare i profili alla
sottostruttura, consentendo la libera
dilatazione dei profili vm zinc

NOTE:

- la pendenza minima della copertura in aggraffatura deve essere del 5% (o 3°) per assicurare un corretto scorrimento dell'acqua piovana
- intercapedine d'aria prevista sotto il sostegno
40mm minimo per falde inferiori a 12mt
60mm minimo per falde comprese tra 12mt e 15m t
- lo zinco titanio VM ZINC non necessita pre-curvatura per raggi > 10mt, per raggi <10mt il laminato deve essere pre-curvato attraverso calandratrici specifiche.



Progetto :			Umicore Building Products Italia S.r.l. via Riccardo Lombardi 19/16 I-20153 Milano tel +39 02 47.99.82.42 fax +39 02 47.99.82.49 e-mail dario.dona@umicore.com		
Dettaglio: STRATIGRAFIA COPERTURA VENTILATA - DOPPIA AGGRAFFATURA					
Scala :	1:10 - 1:5	Data :			File :
Note : queste soluzioni tecniche s'intendono puramente indicative. Il progettista rimane l'unico responsabile dello studio definitivo e dell'approvazione delle opere.					